

Tutte le informazioni necessarie per il tuo business di stampa



S e r i e G T - 3

Ricettario

Manutenzione

v 2.2



Una guida alla manutenzione per gli operatori della GT-3

brother
at your side



> Requisiti di temperatura ed umidità:

TEMPERATURA		UMIDITÀ	
	MIN		MIN
	18°		45
	MAX		MAX
	30°		85

PANORAMICA DI MANUTENZIONE GT-3



Ci sono diverse procedure di manutenzione **che devono** essere eseguite su base giornaliera, settimanale che servono a mantenere la stampante in **buono stato**.

Questa guida elenca gli elementi di manutenzione da eseguire.

Si prega di consultare la guida per ogni procedura di manutenzione per avere istruzioni passo passo.

PRIMI PASSI



> COME EFFETTUARE IL CONTROLLO DEGLI UGELLI?



Posizionare il **piano** sul livello **A**

! DA FARE OGNI GIORNO LAVORATIVO

Menu > **Test di stampa** > **Controllo Ugelli CMYK** > **OK** per controllare colori, il test è da effettuare su foglio di carta bianco

Menu > **Test di stampa** > **Controllo Ugelli bianco** > **OK** da effettuare su un foglio trasparente o su carta nera

Se non tutti gli ugelli spruzzano, avviare la **Pulizia testine**.

> COME EFFETTUARE LA PULIZIA DELLE TESTINE?



Se solo pochi ugelli non spruzzano, procedere con la pulizia delle testine, quindi

Pulizia testine > **Pulizia Normale** e poi selezionare il colore da lavare e premere OK

Nel caso, invece non spruzzino più di 10 ugelli, allora effettuare **Pulizia testina** > **Pulizia Energica** e poi selezionare il colore della testina da lavare e premere OK.

Effettuare nuovamente il Controllo Ugelli e verificare il risultato; ripetere se tutti gli ugelli non spruzzano.

COME CREARE UN LOG FILE



Accendere la stampante e inserire una **chiavetta USB**,

vai nel **Menu** > **Manutenzione** > **Copia Log file su USB**



**ERRATA
CORRIGE**

> Scuotere le Cartucce dell'inchiostro Bianco

L'inchiostro bianco contiene **biossido di titanio** che aiuta a fornire vivacità al colore. Questo si separerà nel caso stia fermo per più di **diciotto ore**. Le stampe risulteranno spente se l'inchiostro non viene **agitato prima dell'uso**.

Agitare le cartucce per almeno 45 secondi.

+ Non importa se è richiesto il **ISB** o **AB**, PRIMA è necessario effettuare **SB**!

> Irrigazione Sonda Bianco



Se la stampante **non** ha stampato con l'inchiostro **bianco** un **minimo di 15 t-shirts** prima...



Se la stampante **non** ha stampato con l'inchiostro **bianco** nelle ultime **diciotto ore**



Poi il **ISB** deve essere eseguito dopo la **SB**.

> Agitazione del Bianco

Versione firmware 3.0 o superiore



Se la stampante ha stampato con l'inchiostro **bianco** un **minimo di 15 t-shirts** prima...



Se la stampante non ha stampato con l'inchiostro **bianco** nelle ultime **diciotto ore**



Può essere eseguita l' **AB** invece di effettuare la **PTB** subito dopo la **SIB**

> Suggerimento:



Cu

&

PDT

Dopo aver eseguito la manutenzione giornaliera dell'inchiostro del Bianco, controllare gli ugelli per verificare la qualità di stampa!



> PROCEDURA SETTIMANALE DI MANUTENZIONE



I tubi del bianco necessitano di una **pulizia settimanale**. L'inchiostro CMYK **non** richiede manutenzione settimanale.

Apparirà un messaggio sul **display LCD** quando deve essere effettuata la Pulizia dei tubi del **Bianco**. Il messaggio apparirà **7 giorni** dopo aver effettuato la precedente pulizia.

> Pulizia Tubi Bianco

Menu > **Manutenzione** > **Pulizia Tubi Bianco** > **Tutti i Bianchi** > **OK** e seguire le istruzioni sul Display

Questa azione elimina i pigmenti all'interno dei **Tubi** e dalle **Testine di stampa** oltre e pulire anche i Tubi della **Stazione di Manutenzione**.

E' molto importante per mantenere in vita a lungo la tua stampante !

Quando esegui questa operazione in **una volta**, puoi recuperare l'inchiostro prima di effettuare la pulizia dei tubi. Ciò prende tempo ma ti aiuta a risparmiare il costo dell'inchiostro perso.

Se selezioni i Tubi separatamente, uno alla volta, l'inchiostro bianco **non** viene recuperato.

Successivamente a **PTB**, esegui **Carico Bianco** con l'inchiostro bianco appena agitato:

Menu > **Manutenzione** > **Carica Bianco** > **Tutti i Bianchi** > **OK** e seguire le istruzioni sul Display.

+ **Cu & PDT** Una volta eseguito il Caricamento dell'inchiostro bianco, stampare un Controllo Ugelli.



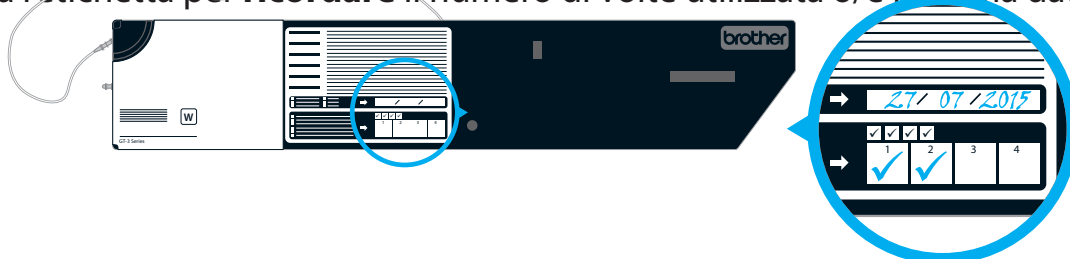
Si prega di prendere nota che sul Display apparirà automaticamente **PTB**, trascorsa una settimana dalla precedente esecuzione.

> CARTUCCE MAUTENZIONE DEL BIANCO

La cartuccia di manutenzione del bianco ha all' interno un sistema dei filtri e per questo e' un consumabile.

Utilizzare una cartuccia nuova dopo aver utilizzato 4 bottiglie di Soluzione di Manutenzione [5Kg/5L di GC-50s5K] o entro un anno dal primo utilizzo.

Utilizza l'etichetta per **ricordare** il numero di volte utilizzata o/e la prima data di utilizzo.



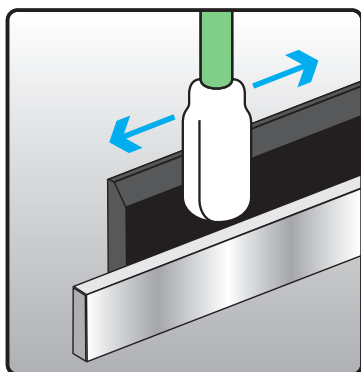


> PROCEDURA DI MANUTENZIONE SETTIMANALE AGGIUNTIVA



Per mantenere la stampante in buono stato, è molto importante effettuare **l'ispezione visiva**. Verificare tutte le parti in movimento della macchina e le eventuali fuoriuscite di inchiostro. Dopo aver fatto il **PTB**, pulire la gomma della spazzola del tergicristallo per evitare che l'inchiostro bianco si asciughi o che rimanga sul tergicristallo stesso. Questo eviterà che gli ugelli si blocchino nelle pulizie successive. Inoltre pulire anche i cappucci nella stazione di manutenzione (specialmente la linguetta rettangolare) per rimuovere l'inchiostro secco e l'eventuale peluria lasciata dai capi. Se i cappucci sono sporchi non permettono all'aria di passare, riducendo così il buon funzionamento della pompa.

> PULIZIA SPAZZOLE WIPER



Il tergicristallo pulisce la parte inferiore delle **testine di stampa** e consente agli ugelli di spruzzare correttamente. Se il tergicristallo è sporco, non pulisce bene le piastrine degli ugelli.

Applicare la soluzione di manutenzione su un tampone e pulire tutta la parte anteriore e posteriore delle lame in gomma dei due tergicristalli.

Controllare che i bordi raschianti del tergicristallo siano integri e in buone condizioni, altrimenti provvedere alla sostituzione con uno nuovo.



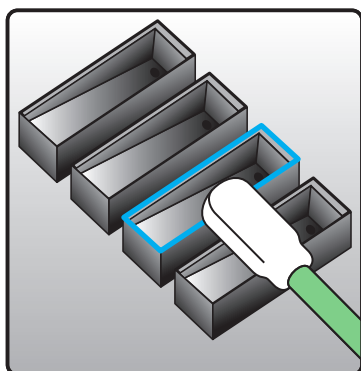
CODICE ARTICOLO:

SB3635001

> PULIZIA CAPPUCCI IN GOMMA



Una volta che i tergicristalli sono puliti, devono essere puliti anche i **cappucci in gomma**. I tappi in gomma sfregano sul fondo delle testine, con le piastrine degli ugelli fanno tenuta in modo che le testine non si asciughino. Se i cappucci non sono puliti bene, o sono secchi, l'inchiostro si attacca dalla membrana e gli ugelli non spruzzano. Se ciò non si risolve, le testine si seccano e possono difettarsi.



Bagnare un tamponcino come per la pulizia della lama del tergicristallo e tamponare i bordi e l'interno dei tappi di gomma. Utilizzare un lato del tampone per cappuccio per evitare la contaminazione dei colori.

da **Y** a **C** a **M** a **K**. Pulisci anche i tappi del Bianco!

Una volta che tutti i cappucci sono puliti, inserire un **nuovo tergicristallo**. Le spazzole devono essere in centro, tra le due serie di 4 tappi in gomma.

Accendere la stampante. Si avvierà normalmente, ma prima che si muova il carrello, tutti i cappucci si svuoteranno uno alla volta.



**ERRATA
CORRIGE**

> Procedura di Manutenzione standard del bianco per GT3 Series

Settimana	Lun	Mar	Mer	Gio	Ven	Sab	Dom
361	1	PTB ⊕ CB	ISB	ISB	ISB	ISB	-
381	2	PTB ⊕ CB	ISB	ISB	ISB	ISB	-
B	3	PTB ⊕ CB	ISB	ISB	ISB	ISB	-
	4	PTB ⊕ CB	ISB	ISB	ISB	ISB	-

Pulizia Tubi Bianco

Caricamento del Bianco

Irrigazione Sonda Bianco



Agitazione manuale del Bianco

Tutti i giorni prima di cominciare a lavorare!



Pulizia e Lubrificazione

MANUTENZIONE con PROGRAMMA AGITAZIONE DEL BIANCO



> SOLO PER CHI UTILIZZA LA STAMPANTE CON UN **MINIMO** DI 15 STAMPE AL GIORNO CON INCHIOSTRO BIANCO SU TESSUTI SCURI O NERI!



> Esempio settimanale di 5 giorni lavorativi

Min. 15 stampe con bianco al giorno!

Settimana	Lun	Mar	Mer	Gio	Ven	Sab	Dom
361	1	PTB ⊕ CB	AB	AB	AB	AB	-
381	2	ISB	AB	AB	AB	AB	-
B	3	PTB ⊕ CB	AB	WA	WA	WA	-
	4	ISB	AB	AB	AB	AB	-

> Esempio settimanale di 3 o 4 giorni lavorativi

Min. 15 stampe con bianco al giorno!

Settimana	Lun	Mar	Mer	Gio	Ven	FS
361	1	PTB ⊕ CB	AB	ISB	AB	-
381	2		PTB ⊕ CB	AB	AB	-
B	3	PTB ⊕ CB	WA	WA		-
	4			PTB ⊕ CB	AB	AB

Pulizia Tubi Bianco

Caricamento del Bianco

Irrigazione Sonda Bianco



Agitazione manuale del Bianco

Tutti i giorni prima di cominciare a lavorare!

Agitazione del Bianco



> PROCEDURA DI MANUTENZIONE MENSILE



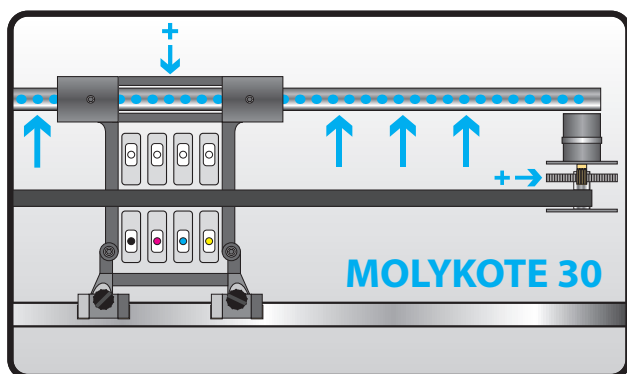
La manutenzione **mensile** della macchina deve essere eseguita oltre alla manutenzione **giornaliera e settimanale**. Lo scopo è quello di mantenere la stampante in buono stato oltre ad avere una buona qualità di stampa.

Ricordare che è meglio spendere 15 minuti al mese di manutenzione, piuttosto che avere la macchina con problemi per diversi giorni!

Si consiglia di pulire e lubrificare **l'albero CR**, pulire la **barra CR** ed effettuare **controllo visivo** della stampante.



PULIZIA E LUBRIFICAZIONE DELL'ALBERO DEL CARRELLO



Alcool puro (95% o superiore) su un tessuto e pulire accuratamente l'albero del carrello.

Dopo averlo pulito, coprire l'albero con grasso bianco **Molykote 30**.

Non dimenticare di lubrificare i due cuscinetti al centro del carrello.

Inoltre, mettere un po' di **grasso Molykote 30** anche sul pignone in bronzo del **Motore CR**.



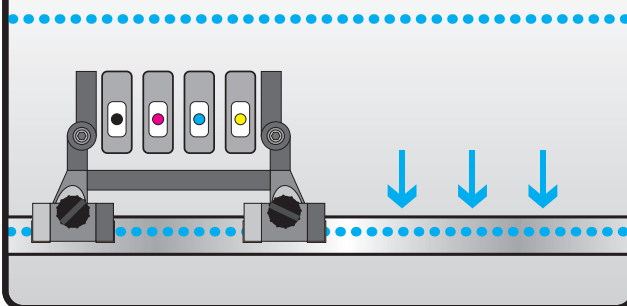
CODICE ARTICOLO: **SB3229001**



PULIZIA BARRA TRASPORTO



Pulire la barra con Alcool a 95°



Allentare la manopola sui supporti di feltro e sostituirli.

Versare un po' di **alcool** (95% o superiore) su un panno e pulire accuratamente la guida.

Rimuovere e **sostituire i feltrini** sul fondo del supporto di feltro seguendo le istruzioni su "**Sostituzione Parti di Manutenzione**".

Rimontare entrambi i supporti di feltro e stringere la vite della manopola.



*Dopo aver pulito ed ingrassato la **Barra** e le **Guide del carrello**, per favore effettua sempre un **Aggiustamento Velocità del Carrello** sul menu della macchina!*



> PROCEDURA SOSTITUZIONE PARTI DI MANUTENZIONE:

I due tergicristalli, la ventola, la spugna della vaschetta di pulizia e i feltrini devono essere sostituiti utilizzando la procedura **SPM**.



La richiesta di sostituzione di **parti di manutenzione** apparirà dopo **80 pulizie delle testine** (normale, energica, automatica). Normalmente dopo questo numero di pulizie, il tergicristallo viene saturato da non poter più essere pulito. Quando ciò avviene, la pistrina degli ugelli non viene pulita e gli ugelli potrebbero bloccarsi e non spruzzare.

Menu > Manutenzione > Sostituzione Parti Manutenzione > OK *seguire le istruzioni e spegnere la stampante.*



*E' importante **utilizzare questo menù SPM** e non un altro per la sostituzione delle parti, la macchina effettua un **reset** e il contatore torna a **zero**!*

> Pulisci e Sostituisci i Consumabili sulla GT3	
Messaggio Display:	AZIONE da eseguire:
Sostituzione Spugna Vaschetta pulizia	SOSTITUIRE LA SPUGNA E IL FELTRO
Sostituzione Feltrini Carrello	SOSTITUIRE I FELTRI CARRELLO E IL FILTRO VENTOLA
Sostituzione Spazzola Tergicristallo	PULIZIA CAPPUCI IN GOMMA E SPAZZOLA TERGICRISTALLO (da effettuare una volta alla settimana)
brother	+ SOSTITUZIONE SPAZZOLA TERGICRISTALLO
	+ SOSTITUZIONE FELTRINI CARRELLO E FILTRO VENTOLA

SOSTITUZIONE FELTRO VASCHETTA PULIZIA E SPUGNA:



Inserire il **feltro** nella **piastrina di lavaggio**.

Posizionare la **spugna** sopra il **feltro**.

Installare la vaschetta di pulizia sulla macchina.

Verificare che la vaschetta sia posizionata correttamente e in posizione orizzontale in modo che non tocchi le testine quando sono in movimento!



CODICE ARTICOLO:

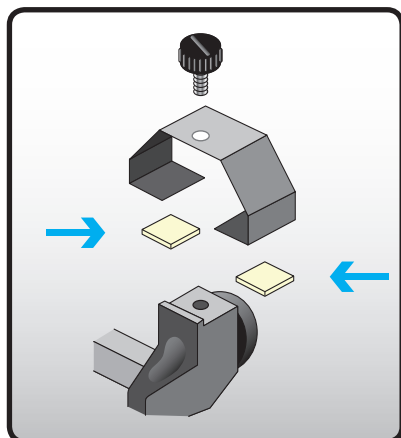
SB 3004001



CODICE ARTICOLO:

SB 3005001

> SOSTITUZIONE FELTRINI CARRELLO (adesso feltrini Carrello):



Il **carrello** ha **due staffe** sul bordo anteriore che contengono **4 feltrini** su un inserto di velcro.

Il carrello ha **due ruote** che girano sulla guida anteriore. Le pastiglie mantengono la guida pulita e liscia in modo che il carrello possa muoversi senza restrizioni.

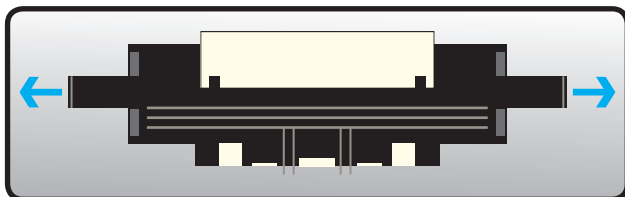
Fare attenzione a non piegare le due staffe, potrebbero apparire degli errori (ad es. 6107 - 6108) ed inoltre NON mettere olio sui feltri!



CODICE ARTICOLO:

SB 2652101

> SOSTITUZIONE DEL TERGICRISTALLO:



I **tergicristalli** vanno sostituiti **regolarmente** seguendo la procedura SPM o dal controllo visivo.

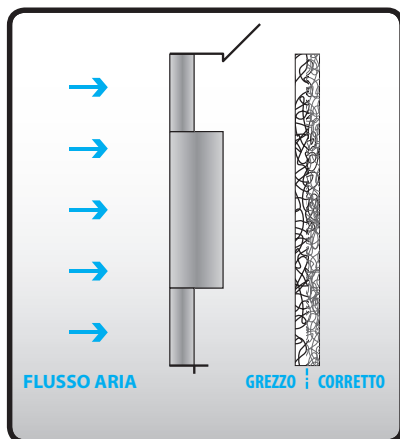
Prima di sostituire i tergicristalli, pulire i cappucci delle testine e la spazzola del tergicristallo!



CODICE ARTICOLO:

SB3101001

> SOSTITUZIONE FILTRO VENTOLA:



Il filtro della ventola raccoglie l'inchiostro nebulizzato dallo spruzzo delle testine.

> Ricordare di inserire il nuovo filtro con il lato "**Coarse**" inserito nel braccetto.

> Il flusso dell'aria deve entrare dalla parte più ruvida.



CODICE ARTICOLO:

SB3018001

COME PULIRE GLI UGELLI DELLE TESTINE DI STAMPA?

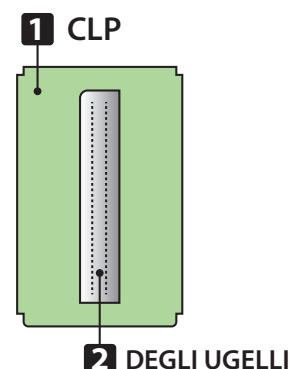


Andare nel Menù: **Manutenzione** > **Pulizia Ugelli** *Segui le istruzioni e spegni la macchina*

- 1** Con **bastoncini di pulizia** e liquido di manutenzione...
> Pulire l'esterno della piastra metallica degli ugelli

! DA FARE OGNI GIORNO LAVORATIVO

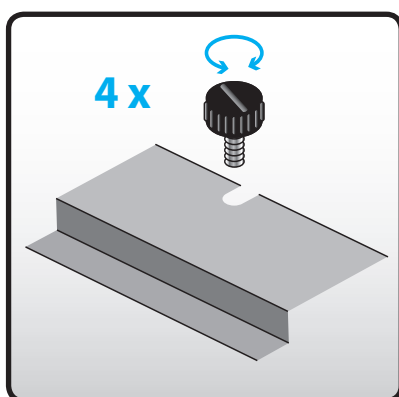
- 2** Con **bastoncini di pulizia** e liquido di manutenzione...
> Pulire l'interno della pistrina, in una sola direzione!



COME PULIRE LA STRISCIA ENCODER?



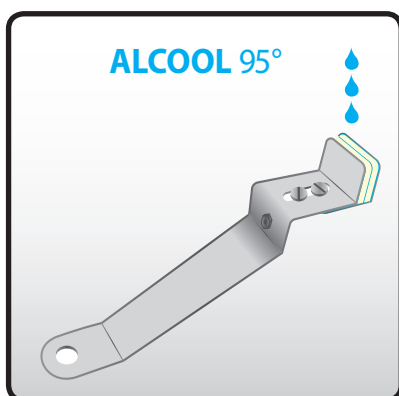
Menu > **Manutenzione** > **Pulizia Strip Encoder CR** > **OK** *seguire le istruzioni e spegnere la macchina.*



Allentare le quattro (o tre, a seconda del modello) viti ad alette nere (non rimuovere completamente) del coperchio dell'encoder, e rimuovere il coperchio.

Fare scorrere il carrello verso il lato **destro** della macchina.

Prendere lo strumento di pulizia **dell'encoder**, applicare **alcool** isopropilico (95% o superiore) sul **feltro**.

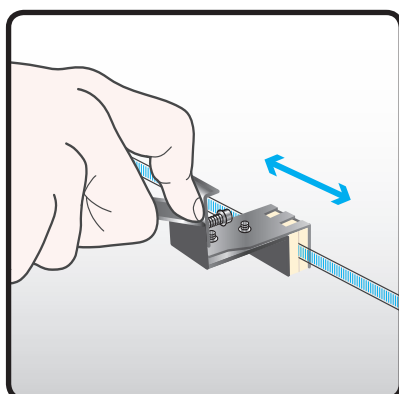


Fare scorrere delicatamente l'utensile lungo la **striscia encoder**, ricordando di muovere il carrello per pulire anche l'altro lato della striscia.

Fatto due o tre volte, rimuovere l'utensile facendo **molta attenzione a non danneggiare** la striscia encoder.

Fissare il **coperchio** e stringere le quattro **viti** con le alette nere.

Accendere la macchina.



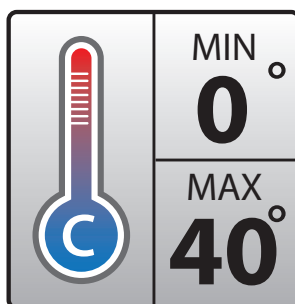
Dopo la pulizia della striscia encoder, eseguire Aggiustamento Velocità Carrello sulla macchina!



RACCOMANDAZIONI PER LA CONSERVAZIONE DELL'INCHIOSTRO

Per la **corretta conservazione** dell'inchiostro tenere in mente:

TEMPERATURA



LUCE DEL SOLE



NUOVO KIT DI MANUTENZIONE DISPONIBILE PER GT-3

> KIT MANUTENZIONE COMPLETO:

2 x	Pulitore tergicristallo	SB3101001	4 x	Feltri CR	SB2652101
10 x	Bastoncino di pulizia	N40000598	2 x	Guanti	---
1 x	Spugna	SB3004001	10 x	Applicatore di pulizia	N40000599
1 x	Feltrino	SB3005001	1 x	Liquido lavaggio	SB5679001
1 x	Filtro Ventola	SB3018001			



CODICE ARTICOLO:

SB5677001

> KIT MANUTENZIONE FILTRO:

10 x	Bastoncino di pulizia	N40000598	3 x	Filtro Ventola	SB3018001
3 x	Spugna	SB3004001	12 x	Feltri CR	SB2652101
3 x	Feltrino	SB3005001			

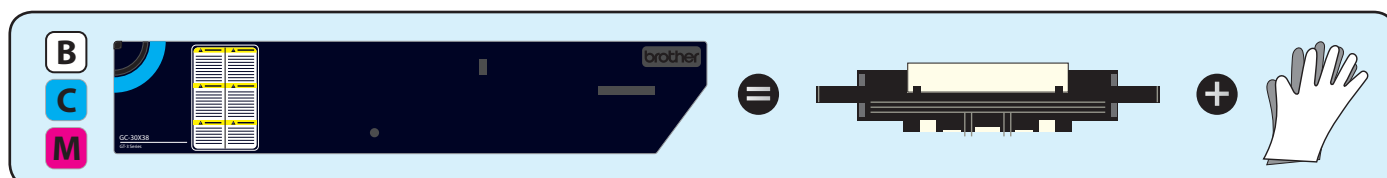


CODICE ARTICOLO:

SB5678001



PARTI DI MANUTENZIONE INCLUSE NELLE CARTUCCE



In ogni cartuccia di **Bianco, Ciano e Magenta** è incluso un **pulitore tergicristallo** e un paio di **guanti**.



> BASTONCINI DI PULIZIA:



100 x **Bastoncini di pulizia** per Cappucci e Pulizia placchette CLP (*modello rettangolare corto*)

+ CODICE ARTICOLO: **N40000598**



100 x **Bastoncini per la pulizia** delle placchette degli ugelli (*modello cilindrico lungo*)

+ CODICE ARTICOLO: **N40000599**

> LIQUIDO LAVAGGIO:

1 x 50cc **Liquido lavaggio** per cappucci, spazzola tergicristallo, ugelli e pacchette CLP.

+ CODICE ARTICOLO: **SB5679001**



> WIPER ASSY:

1 x **Wiper Assy** la pulizia della superficie della testina

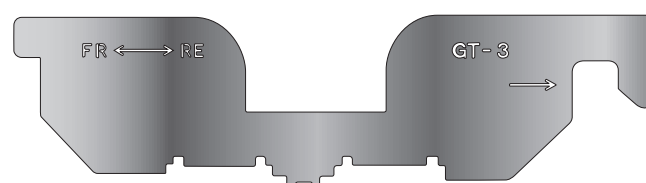
+ SPARE PARTS NUMBER: **SB3635001**



> CALIBRO IN METALLO:

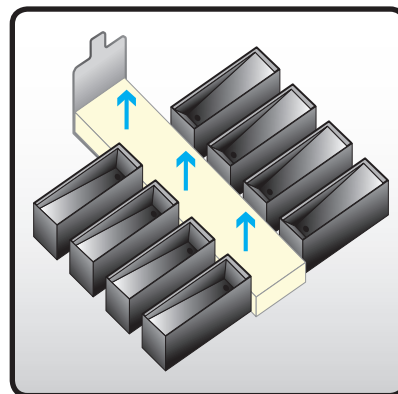
1 x **calibro di metallo** per il corretto posizionamento della Stazione di Manutenzione dopo la pulizia

+ CODICE ARTICOLO: **SB3169001**



> FELTRINI CAPPUCCI:

Se necessario, è possibile effettuare la sostituzione dei **feltrini cappucci** situati tra i due gruppi da 4 cappucci.
E' sufficiente **sollevare** e inserirne uno nuovo.



+ CODICE ARTICOLO: **SB 3006001**

> CARTUCCIA DEL BIANCO CHIUSE CON TAPPO:



Come indicato nel Manuale Istruzioni, questa **Cartuccia del bianco chiusa con un tappo** deve essere posta sulla macchina dopo aver effettuato la **PTB** per la **conservazione a lungo termine** [Es. Vacanze]

+ CODICE ARTICOLO: **SB 3047001**

> CARTUCCIA MANUTENZIONE per CMYK:



Questa **cartuccia di manutenzione per CMYK** deve essere utilizzata per eseguire il **PTC** ogni **tre mesi**. E' l'unico modo per pulire facilmente tutti i piccoli tubetti di colore all'interno della stazione di manutenzione e mantenere una buona aspirazione della pompa per la pulizia delle testine di stampa.

E' un consumabile come la cartuccia di Manutenzione del Bianco. Segnatevi la data del primo utilizzo o controllare le bottiglie da 5L utilizzate.

+ CODICE ARTICOLO: **SB 3265201**



> Se la stampante viene utilizzata solo per la stampa a colori [senza Bianco] solo **C M Y K**

	Preparazione per il non utilizzo	Manutenzione Giornaliera	Regolare Manutenzione
C M Y K Lato	NESSUNA	NESSUNA	NESSUNA
W W W W Lato	NESSUNA	CU Stampa Controllo Ugelli del Bianco	Pulizia Tubi Bianco > una volta alla settimana!



+ in ogni caso, pulire il CLP di tutte le testine di stampa prima del non utilizzo! [vedi pagina 10]
+ pulire le Spazzole Tergicristallo e i cappucci in gomma [vedi pagina 4] + inserire nuovi Pulitori Tergicristallo [vedi pagina 7]

> Se la stampante non viene usata per più di 2 settimane

	Preparazione per fermo macchina	Ogni due settimane
C M Y K Lato	Pulizia Tubi Colore + Pulizia dei cappucci e tergicristallo	Pulizia dei cappucci e tergicristallo + Caricare il Liquido di lavaggio nei cappucci
W W W W Side	Pulizia Tubi Bianco + Inserire le cartucce con il cappuccio	Caricare il Liquido di Manutenzione nei tubi del bianco* Cartucce con tappo

* tramite Carico del bianco e cartuccia di manutenzione con liquido di MANUTENZIONE invece della cartuccia di inchiostro Bianco

MODALITA' 341



>NON METTERE MAI LA MACCHINA IN MODALITA' 341 SE LE TESTINE DEL BIANCO SONO MONTATE SULLA MACCHINA!

In modalità 341, le testine del bianco **non vengono pulite automaticamente**. Ciò significa che il tergicristallo esegue il suo lavoro in condizioni di secchezza.

QUESTO DANNEGGIA TUTTE LE TESTINE DEL BIANCO SENZA RICONOSCIMENTO DI GARANZIA

>Modalità 341 deve essere solo utilizzata se le testine del bianco non sono installate. Possibilità valida, se in fase di installazione il cliente decide di utilizzare l'inchiostro bianco in un secondo momento.



Azienda:

Persona di riferimento:

Indirizzo email:

Numero di telefono:

Numero di fax:

1. CONDIZIONI AMBIENTALI	P 1
2. PANORAMICA DI MANUTENZIONE GT-3	P 1
3. PRIMI PASSI	P 1
4. COME CREARE UN LOG FILE	P1
5. PULIZIA GIORNALIERA	P2
6. MANUTENZIONE SETTIMANALE	P3
7. MANUTENZIONE SETTIMANALE AGGIUNTIVA	P4
8. PROGRAMMA DI MANUTENZIONE STANDARD	P5
9. MANUTENZIONE con PROGRAMMA AGITAZIONE DEL BIANCO	P5
10. MANUTENZIONE MENSILE	P6
11. PULIZIA E LUBRIFICAZIONE DELL'ALBERO DEL CARRELLO	P6
12. PULIZIA BARRA TRASPORTO	P6
13. SOSTITUZIONE PARTI DI MANUTENZIONE	P7+8
14. COME PULIRE GLI UGELLI DELLE TESTINE DI STAMPA?	P9
15. COME PULIRE LA STRISCIA ENCODER?	P9
16. RACCOMANDAZIONI PER LA CONSERVAZIONE DELL'INCHIOSTRO	P10
17. NUOVO KIT DI MANUTENZIONE DISPONIBILE PER GT-3	P10
18. PARTI DI MANUTENZIONE INCLUSE NELLE CARTUCCE	P10
19. ALTRI PARTI DI MANUTENZIONE DISPONIBILI	P11+12
20. MANUTENZIONE PER UN LUNGO PERIODO DI INUTILIZZO	P13
21. MODALITA' 341	P13
23. CALENDARIO PER LA MANUTENZIONE DELLA BROTHER GT-3	



> Calendario per la manutenzione della Brother GT-3

MESE	GENNAIO	APRILE	LUGLIO	OTTOBRE	2018
	FEBBRAIO	MAGGIO	AGOSTO	NOVEMBRE	2019
	MARZO	GIUGNO	SETTEMBRE	DICEMBRE	2020
ANNO					

DATE:	1	2	3	4	5	6	7	8	9	10	11	12	13	14	15	16	17	18	19	20	21	22	23	24	25	26	27	28	29	30	31
FINE SETTIMANA:																															
Irrigazione Sonda Bianco																															
Agitazione del bianco:																															
Pulizia Tubi del bianco:																															
Caricamento del bianco:																															
Pulizia e lubrificazione albero:																															
Manutenzione Parti Ricambio:																															
Pulizia Cappucci:																															
Pulizia Tergicristallo:																															
Pulizia Barra:																															
Pulizia Encoder:																															
Pulizia Tubi Colore:																															

Leggi il Manuale di Manutenzione per ogni dubbio!

MANUTENZIONE GIORNALIERA

- + Agitazione del Bianco
- se  o  Agitazione del Bianco
- se **non**  o  Irrigazione Sonda Bianco



MANUTENZIONE SETTIMANALE

- + Pulizia Tubi del Bianco
- + Pulizia Cappucci Gomma
- + Pulizia Spazzole Wiper



MANUTENZIONE MENSILE

- + Pulizia Albero CR:
- + Pulizia Barra CR:
- + Controllo Visivo

+ Sostituzione delle parti di manutenzione quando richiesto!